

WOLFFKRAN



WOLFF 6523 Clear
Bewährte Tragkraft mit
innovativer Bauart

INNOVATIV – EFFIZIENT – SICHER

Der WOLFF 6523 Clear

Schnelle Arbeitsgeschwindigkeiten

Im WOLFF 6523 Clear ist die leistungsstarke 45 kW Hubwinde Hw 845 FU seines Vorgängers integriert, die mit Teillastgeschwindigkeiten von bis zu 115 m/min schnelle Arbeitszeiten bei höheren Lasten ermöglicht.

Verfügbar mit zwei Turmanschlüssen

WOLFF 6523 Clear wird standardmäßig mit einem kombinierten UV 20/TV 20 Turmanschluss ausgeliefert, womit er auf einem 2,0 x 2,0 Meter Turm bis zu 69 Meter freistehend aufgebaut werden kann.

Mit einem stärkeren 2,9 x 2,9 Meter Turm kann er auf 106 Metern ohne Abspannungen arbeiten, was ihn ideal für den Einsatz auf Großbaustellen macht.

Spitzenloser 224 mt WOLFF Kran der neuen Generation

Verstärkung des WOLFFKRAN Portfolios: Mit dem WOLFF 6523 Clear präsentiert WOLFFKRAN die Verstärkung ihres Portfolios in der 224 mt-Klasse. Grundlage des neuen spitzenlosen Modells ist der beliebte Klassiker WOLFF 6031 Clear, der mit seinem kompakten spitzenlosen Design, seinen bewährten Traglasten und seiner montagefreundlichen Bauart zu Wolffkrans meistverkauften Kranen gehört.

Satte Leistung in zwei Varianten: Der WOLFF 6523 Clear steht als 8- und als 12-Tonnen-Variante mit einer maximalen Ausladung von 65 Metern zur Verfügung. Der neue WOLFF 6523 Clear hebt maximal 8,5 Tonnen im 2-Strang bei 30 Metern Auslegerlänge und 12,0 Tonnen im 4-Strang bei 21,5 Metern Ausladung. Seine Spitzentragfähigkeit beläuft sich bei einer maximalen Auslegerlänge von 65 Metern im 2-Strang-Betrieb auf 2,3 Tonnen und 2,5 Tonnen mit aktivierter WOLFF Boost-Funktion – eine Spitzenposition im Wettbewerbsvergleich. Der Ausleger kann in 2,5 Meter Schritten von 30 auf 65 Meter verlängert werden.

Innovatives Design: Der WOLFF 6523 Clear glänzt durch eine patentierte neue Bauart des Auslegers sowie die technische Ausrüstung für den Betrieb des WOLFF High-Speed-Positioning-Systems (HiSPS). Eine leistungsfähige Hubwinde und zahlreiche Gestaltungs-details der WOLFF Clear-Modelle der neuesten Generation runden sein Profil ab und garantieren höchste Effizienz und Sicherheit.



Bewährte Clear-Eigenschaften

Das ist neu beim WOLFF 6523 Clear

Klare Konstruktion

Die Turmspitze zeigt sich gewohnt aufgeräumt und bietet, ohne störende Teile und Stolperfallen, einfachen Zugang zu allen Anbauteilen und der Kabinenplattform mit Schaltschrank. Sie kommt als Einheit ab Werk vormontiert und kann als Ganzes montiert werden.

Die Kabine und der Schaltschrank befinden sich in bewährter Weise auf der Führerhausstation, die mit dem Drehrahmen verbunden ist, was die Montage vereinfacht.



Einfach kompakt

Die Führerhaus Plattform mit WOLFF CAB und Schaltschrank kann als Ganzes transportiert und mit nur zwei Bolzen am Kran montiert werden.

Sobald sie am Kran angeschlossen ist, kann die Turmspitze zur Unterstützung der Montage geschwenkt werden.



Für HiSPS vorbereitet

Der WOLFF 6523 Clear ist der erste WOLFF Kran der technisch für das neue High-Speed-Positioning-System (HiSPS) ausgelegt ist. Es kann beim Kauf des Krans optional erworben werden. Die Sensoren an Laufkatze und Unterflasche ermöglichen eine nahezu schwingungsfreie Bewegung und millimetergenaue Positionierung der Last. Die zum Patent angemeldete Technologie erhöht wesentlich die Arbeitssicherheit und Effizienz auf der Baustelle.

Durch die glatten Auslegerübergänge läuft die mit seitlichen Führungsrollen ausgestattete Laufkatze ruhiger am Ausleger entlang. Dadurch wird die Feinpositionierung der Last erleichtert.



Neues Auslegerdesign für optimierte Montage

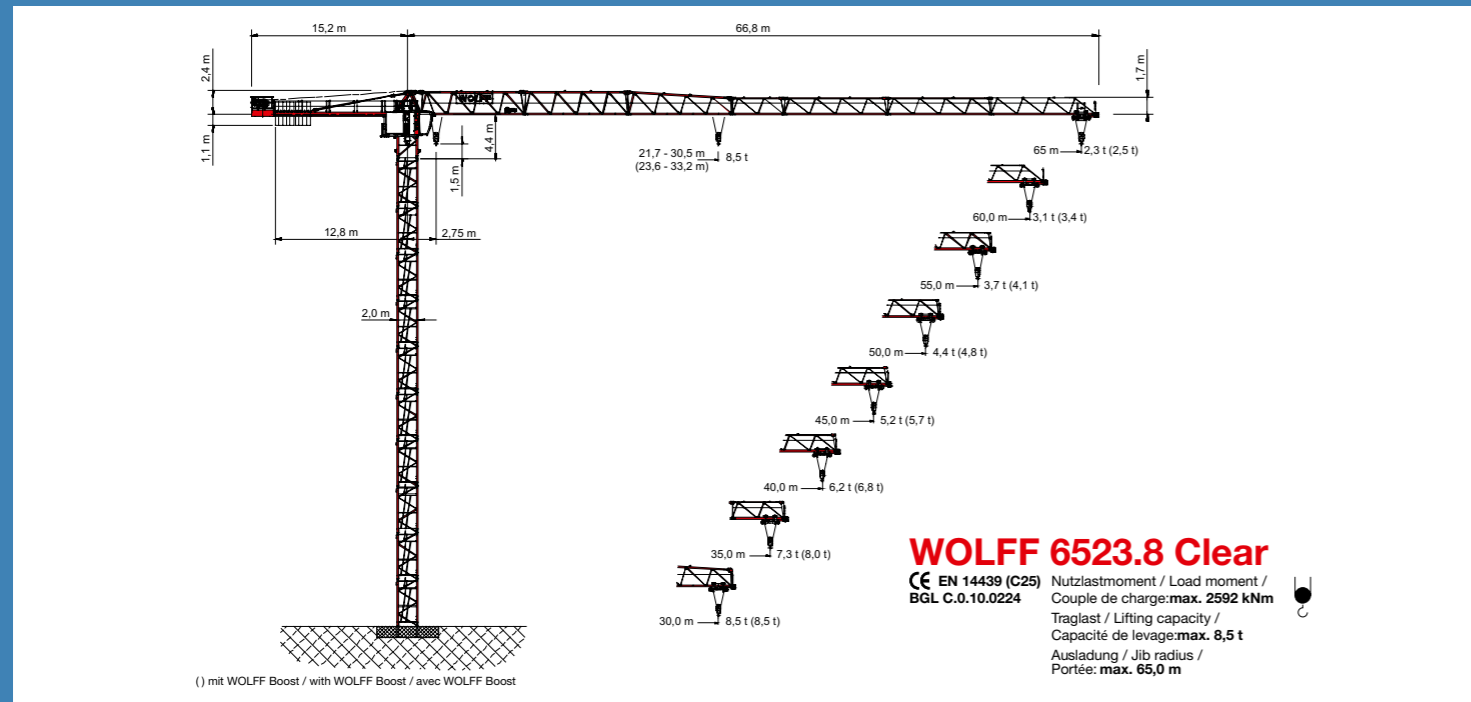
Die Untergurtverbindung der Auslegerstücke wurde mit patentiertem Design neu entwickelt. Statt mit Bolzen, werden die Auslegerstücke inklusive der Seilwirbeltraverse mit einer Dorn- und Keilverbindung an der Stirnseite montiert.



WOLFF 6523.8 Clear

Technische Informationen

Planzeichnung · WOLFF 6523.8 Clear

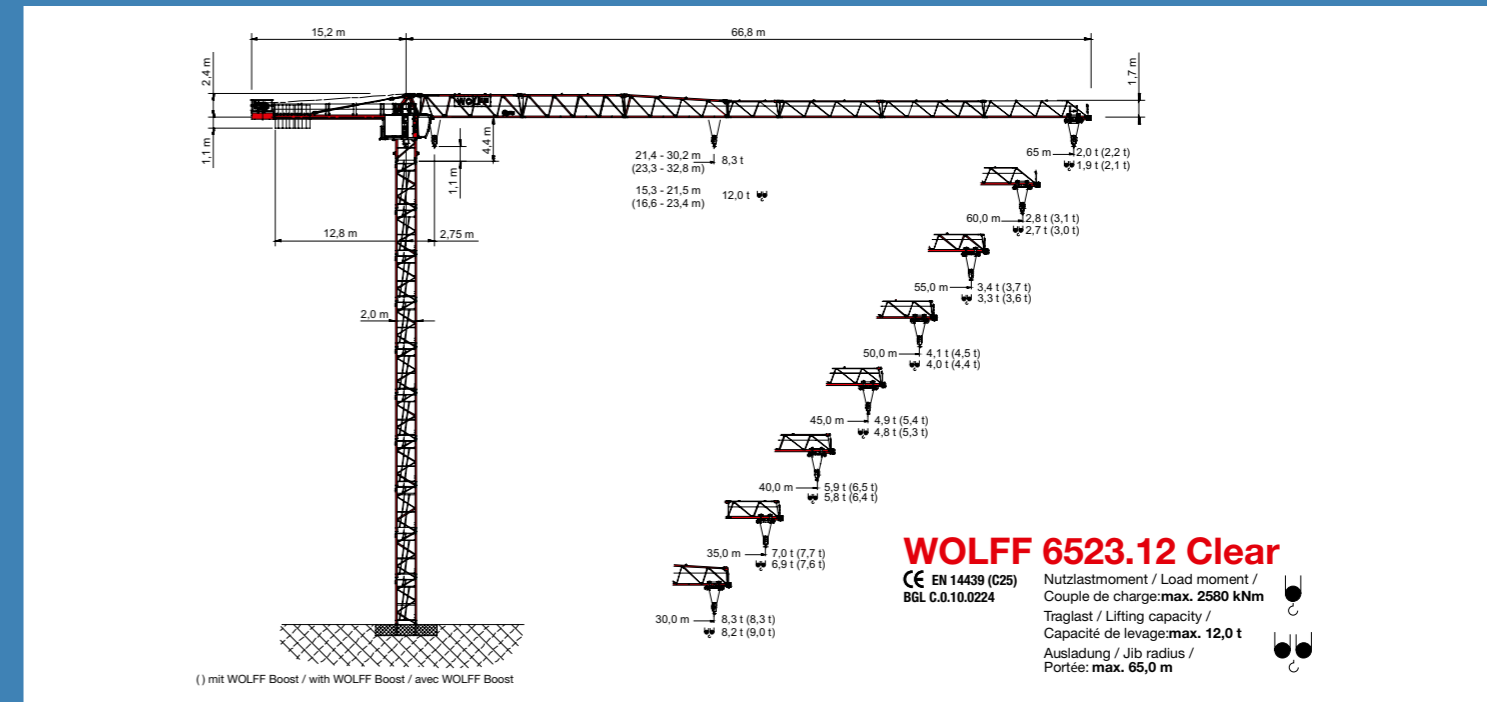


WOLFF 6523.8 Clear
 CE EN 14439 (C25) BGL C.0.10.0224
 Nutzlastmoment / Load moment / Couple de charge: max. 2592 kNm
 Traglast / Lifting capacity / Capacité de levage: max. 8,5 t
 Ausladung / Jib radius / Portée: max. 65,0 m

WOLFF 6523.12 Clear

Technische Informationen

Planzeichnung · WOLFF 6523.12 Clear



WOLFF 6523.12 Clear
 CE EN 14439 (C25) BGL C.0.10.0224
 Nutzlastmoment / Load moment / Couple de charge: max. 2580 kNm
 Traglast / Lifting capacity / Capacité de levage: max. 12,0 t
 Ausladung / Jib radius / Portée: max. 65,0 m

Traglasten (t) · WOLFF 6523.8 Clear

Traglasten (t) · WOLFF 6523.8 Clear · Boost Load Data Charges																	
Ausladung / Jib radius / Portée (m)		25,0	30,0	32,5	35,0	37,5	40,0	42,5	45,0	47,5	50,0	52,5	55,0	57,5	60,0	62,5	65,0
Auslegerlänge / Jib length / Longueur de flèche (m)	65,0 2,75 - 23,6	8,0	6,5	5,9	5,5	5,0	4,7	4,3	4,1	3,8	3,6	3,3	3,2	3,0	2,8	2,7	2,5
	62,5 2,75 - 25,7	8,5	7,1	6,5	6,0	5,5	5,1	4,8	4,5	4,2	3,9	3,7	3,5	3,3	3,1	3,0	
	60,0 2,75 - 27,4	8,5	7,7	7,0	6,5	6,0	5,6	5,2	4,8	4,5	4,3	4,0	3,8	3,6	3,4		
	57,5 2,75 - 28,3	8,5	8,0	7,3	6,7	6,2	5,8	5,4	5,0	4,7	4,4	4,2	4,0	3,7			
	55,0 2,75 - 29,0	8,5	8,2	7,5	6,9	6,4	5,9	5,5	5,2	4,9	4,6	4,3	4,1				
	52,5 2,75 - 29,6	8,5	8,4	7,7	7,0	6,5	6,1	5,6	5,3	5,0	4,7	4,4					
	50,0 2,75 - 30,5	8,5	8,5	7,9	7,3	6,7	6,3	5,9	5,5	5,1	4,8						
	47,5 2,75 - 31,2	8,5	8,5	8,1	7,5	6,9	6,4	6,0	5,6	5,3							
	45,0 2,75 - 31,7	8,5	8,5	8,3	7,6	7,0	6,6	6,1	5,7								
	42,5 2,75 - 32,4	8,5	8,5	8,5	7,8	7,2	6,7	6,3									
40,0 2,75 - 32,8	8,5	8,5	8,5	7,9	7,3	6,8											
37,5 2,75 - 33,0	8,5	8,5	8,5	8,0	7,4												
35,0 2,75 - 33,2	8,5	8,5	8,5	8,0													
32,5 2,75 - 32,5	8,5	8,5	8,5														
30,0 2,75 - 30,0	8,5	8,5															

Antriebe · WOLFF 6523.8 Clear

**Antriebe · WOLFF 6523.8 Clear · (Hw 845 FU)
Mechanisms
Mécanismes**

Motor: 45 kW
Geschwindigkeit: 0 - 1,2 t / 0 ... 115 m/min stufenlos
0 - 8,5 t / 0 ... 26,0 m/min
Hakenweg: 190 m

Motor: 7,5 kW
Geschwindigkeit: 0 - 3,0 t / 0 ... 100 m/min stufenlos
0 - 8,5 t / 0 ... 65,0 m/min

Motor: 2 x 6,0 kW
Geschwindigkeit: 0,8 min⁻¹

Motor: 2 x 5,5 kW
Geschwindigkeit: 25 m/min

Traglasten (t) · WOLFF 6523.12 Clear

Traglasten (t) · WOLFF 6523.12 Clear · Boost Load Data Charges																	
Ausladung / Jib radius / Portée (m)		25,0	30,0	32,5	35,0	37,5	40,0	42,5	45,0	47,5	50,0	52,5	55,0	57,5	60,0	62,5	65,0
Auslegerlänge / Jib length / Longueur de flèche (m)	65,0 2,75 - 27,1	7,7	6,2	5,6	5,1	4,7	4,3	4,0	3,7	3,5	3,2	3,0	2,8	2,6	2,5	2,3	2,2
	62,5 2,75 - 27,9	8,3	6,8	6,2	5,7	5,2	4,8	4,5	4,1	3,9	3,6	3,4	3,2	3,0	2,8	2,6	
	60,0 2,75 - 28,6	8,3	7,4	6,7	6,2	5,7	5,2	4,9	4,5	4,2	3,9	3,7	3,5	3,3	3,1		
	57,5 2,75 - 29,1	8,3	7,7	7,0	6,4	5,9	5,4	5,0	4,7	4,4	4,1	3,9	3,6	3,4			
	55,0 2,75 - 30,1	8,3	7,9	7,2	6,6	6,1	5,6	5,2	4,8	4,5	4,2	4,0	3,7				
	52,5 2,75 - 30,8	8,3	8,0	7,3	6,7	6,2	5,7	5,3	5,0	4,6	4,3	4,1					
	50,0 2,75 - 31,2	8,3	8,3	7,6	7,0	6,4	5,9	5,5	5,2	4,8	4,5						
	47,5 2,75 - 32,0	8,3	8,3	7,8	7,2	6,6	6,1	5,7	5,3	5,0							
	45,0 2,75 - 32,4	8,3	8,3	7,9	7,3	6,7	6,2	5,8	5,4								
	42,5 2,75 - 32,5	8,3	8,3	8,1	7,5	6,9	6,4	5,9									
40,0 2,75 - 32,8	8,3	8,3	8,3	7,6	7,0	6,5											
37,5 2,75 - 32,5	8,3	8,3	8,3	7,6	7,0												
35,0 2,75 - 30,0	8,3	8,3	8,3	7,7													
32,5 2,75 - 30,1	8,3	8,3	8,3														
30,0 2,75 - 30,0	8,3	8,3															
Auslegerlänge / Jib length / Longueur de flèche (m)	65,0 2,75 - 16,6	7,6	6,1	5,5	5,0	4,6	4,2	3,9	3,6	3,3	3,1	2,9	2,7	2,5	2,4	2,2	2,1
	62,5 2,75 - 18,1	8,3	6,7	6,1	5,6	5,1	4,7	4,4	4,0	3,8	3,5	3,3	3,1	2,9	2,7	2,5	
	60,0 2,75 - 19,3	9,0	7,3	6,6	6,0	5,5	5,1	4,7	4,4	4,1	3,8	3,6	3,4	3,2	3,0		
	57,5 2,75 - 19,9	9,3	7,5	6,9	6,3	5,8	5,3	4,9	4,6	4,3	4,0	3,7	3,5	3,3			
	55,0 2,75 - 20,4	9,6	7,8	7,1	6,5	5,9	5,5	5,1	4,7	4,4	4,1	3,9	3,6				
	52,5 2,75 - 20,8	9,8	7,9	7,2	6,6	6,1	5,6	5,2	4,8	4,5	4,2	4,0					
	50,0 2,75 - 21,5	10,1	8,2	7,5	6,9	6,3	5,8	5,4	5,0	4,7	4,4						
	47,5 2,75 - 22,0	10,4	8,4	7,7	7,0	6,5	6,0	5,6	5,2	4,8							
	45,0 2,75 - 22,3	10,6	8,6	7,8	7,2	6,6	6,1	5,7	5,3								
	42,5 2,75 - 22,8	10,8	8,8	8,0	7,4	6,8	6,3	5,8									
40,0 2,75 - 23,1	11,0	8,9	8,2	7,5	6,9	6,4											
37,5 2,75 - 23,2	11,1	9,0	8,2	7,5	6,9												
35,0 2,75 - 23,4	11,2	9,1	8,3	7,6													
32,5 2,75 - 23,4	11,1	9,1	8,3														
30,0 2,75 - 23,3	11,1	9,0															

Antriebe · WOLFF 6523.12 Clear

**Antriebe · WOLFF 6523.12 Clear · (Hw 845 FU)
Mechanisms
Mécanismes**

Motor: 45 kW
Geschwindigkeit: 0 - 1,3 t / 0 ... 115 m/min stufenlos
0 - 8,3 t / 0 ... 26,0 m/min
Hakenweg: 190 m

Motor: 45 kW
Geschwindigkeit: 0 - 3,5 t / 0 ... 58 m/min stufenlos
0 - 12,0 t / 0 ... 18,0 m/min
Hakenweg: 95 m

Motor: 7,5 kW
Geschwindigkeit: 0 - 3,0 t / 0 ... 100 m/min stufenlos
0 - 8,3 t / 0 ... 65,0 m/min
0 12,0 t / 0 ... 40 m/min

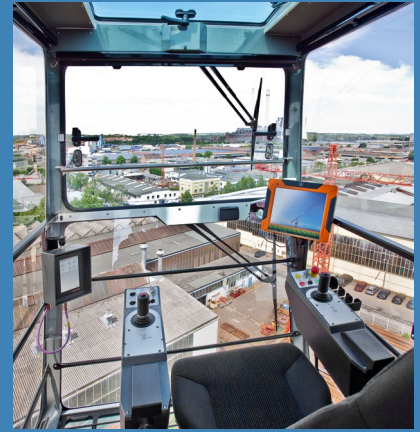
Motor: 2 x 6,0 kW
Geschwindigkeit: 0,8 min⁻¹

Motor: 2 x 5,5 kW
Geschwindigkeit: 25 m/min

Der WOLFF Standard

Rundum gute Sicht aus der WOLFF CAB

Die WOLFF CAB Krankabine bietet optimale Sicht und Übersicht. Der verstellbare Sitz und die ergonomisch gestalteten Steuerpulte ermöglichen ein ermüdungsfreies Arbeiten. Getönte Fenster, hochwertige Jalousien, eine effektive Heizung und Klimaanlage sorgen für ein angenehmes Arbeitsumfeld, unabhängig von Jahreszeit und Klimazone. Weitere Annehmlichkeiten wie ein Radio mit SD/USB-Anschlüssen und Bluetooth, viele Steckdosen und großzügiger Stauraum gehören ebenfalls zum Standard. Weiter steht dem Kranfahrer ein gut lesbarer 7-Zoll-Touchscreen-Farbmonitor zu Verfügung.



Wirtschaftlicher Transport auf der Straße und dem Wasser

Alle Komponenten der WOLFF Clear-Modelle sind so konzipiert, dass sie möglichst platzsparend auf normale LKWs passen. Der WOLFF 6523 Clear kann auf vier LKWs transportiert werden. Alle Bauteile lassen sich sicher und schnell be- und entladen. Und wenn die Reise nach Übersee geht, kein Problem, alle standardmäßig gefertigten Kran- und Turmkomponenten sind containerfähig.



Alles unter Kontrolle mit der WOLFF Kransteuerung

WOLFF Krane sind mit modernsten Kransteuerungen ausgestattet, um ein Höchstmaß an Sicherheit zu gewährleisten. Dazu gehören unter anderem die Möglichkeit, die Leistung aller Antriebe an die Anforderungen der Baustelle anzupassen, Überlastschutz, Arbeitsbereichsbegrenzung und eine Antikollisionsschnittstelle. Ebenfalls serienmäßig integriert ist die WOLFF Boost-Funktion, welche die Tragfähigkeit um 10% erhöht, sowie das Datenfernübertragungssystem WOLFF Link, das Wartung und Reparaturen erleichtert.



Beste Service für maximale Leistung

Alle WOLFF Krane sind mit Plattformen, Geländern und weiteren Sicherungsmöglichkeiten ausgestattet, um die Arbeitssicherheit zu erhöhen. Darüber hinaus verfügen sie über eine elektrische Zentralschmierung des Drehkranzes, einen Schleifringmechanismus zur optimalen Signalübertragung und einen Schaltschrank mit Heizung und Lüftung, der eine effiziente und unterbrechungsfreie Betriebszeit gewährleistet. Zusammen mit der WOLFF Link Fernwartung und den erfahrenen, schnell einsatzbereiten WOLFF Service-Teams in Ihrer Nähe können Sie sicher sein, dass die WOLFF Krane auf Ihrer Baustelle nonstop ihre volle Leistung bringen.



WOLFFKRAN International AG
Hinterbergstrasse 17
CH-6330 Cham
Schweiz
Phone: +41 41 766 85 75
info@wolffkran.com

Der Leitwolf
The leader of the pack.

www.wolffkran.com

